
Externe stationäre Qualitätssicherung in der Geburtshilfe
(Modul 16/1)

Brandenburgische Landesergebnisse und Bundesergebnisse 2017

**Dr.med. Bernd Köhler, Chefarzt Klinikum Ernst von Bergmann
Potsdam**

Gliederung

- **Basisdaten**
 - **Qualitätsindikatoren / Strukturierter Dialog**
 - **ausgewählte Ergebnisse**
-

Basisdaten (Modul 16/1) Brandenburg

Basisdaten	2015	2016	2017
Krankenhäuser / Standorte	25 / 26	23 / 25	23 / 25
Doku-Rate (%)	99,8	99,4	99,9
Alle Geburten	15.068	16.573	16.406
Alle Kinder	15.290	16.817	16.651
Lebendgeborene	15.244	16.772	16.600
Totgeborene	46 (0,30%)	45 (0,27%)	51 (0,31%)
Tod bis 7. Lebenstag	5 (0,03%)	17 (0,10%)	11 (0,07%)
Perinatale Mortalität	51 (0,33%)	62 (0,37%)	62 (0,37%)

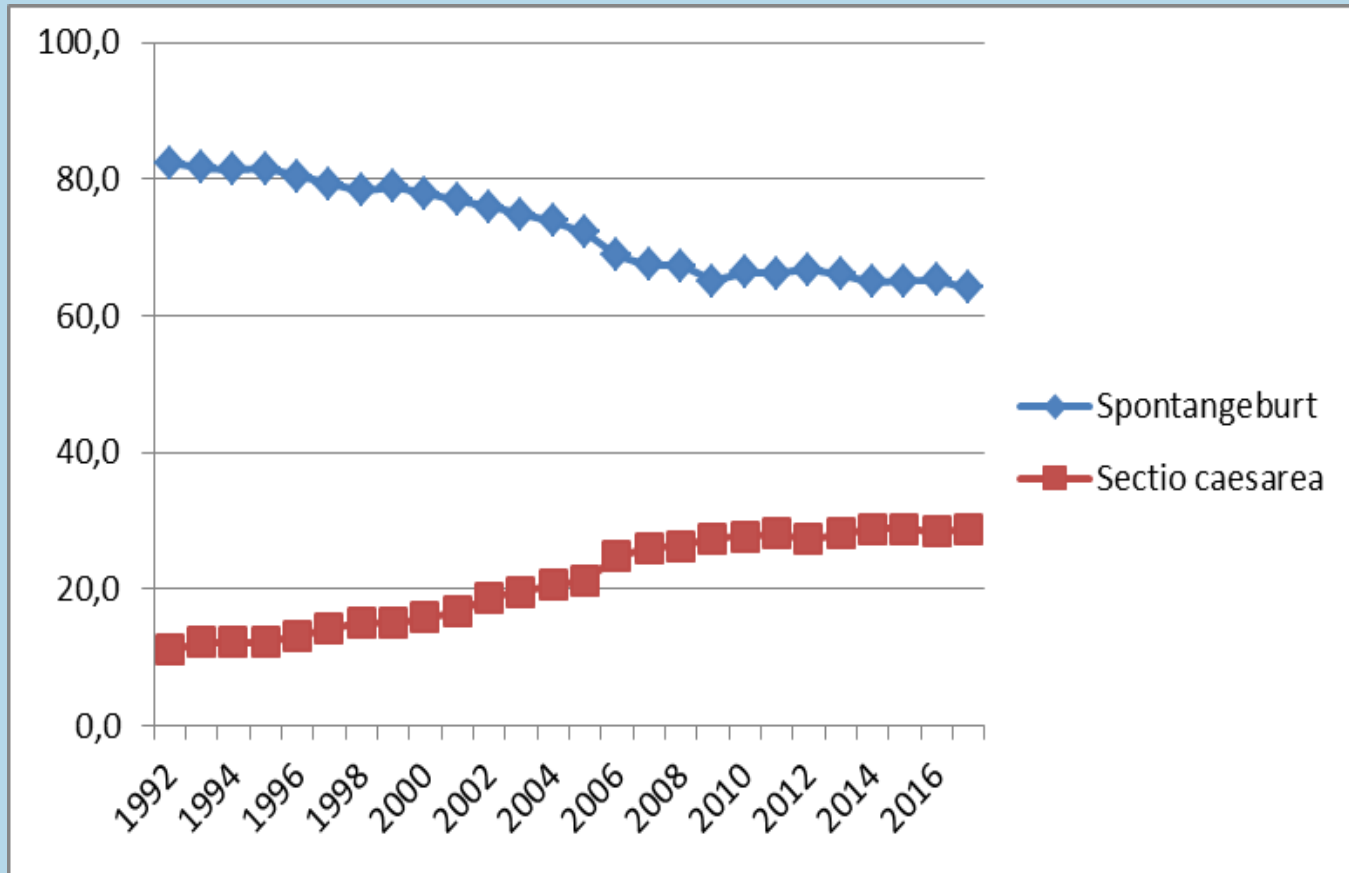
Kinder < 1.500 g (Modul 16/1) Brandenburg

Basisdaten	2015	2016	2017
Kinder < 1.500 g	154 (1,0 %)	170 (1,0 %)	181 (1,09 %)
Perinatale Mortalität	16 / 154 (10,4 %)	28 / 170 (16,5 %)	25 / 181 (13,81 %)
Anteil an gesamter perinat. Mortalität	16 / 51 (31,4 %)	28 / 62 (45,2 %)	25 / 62 (40,32 %)

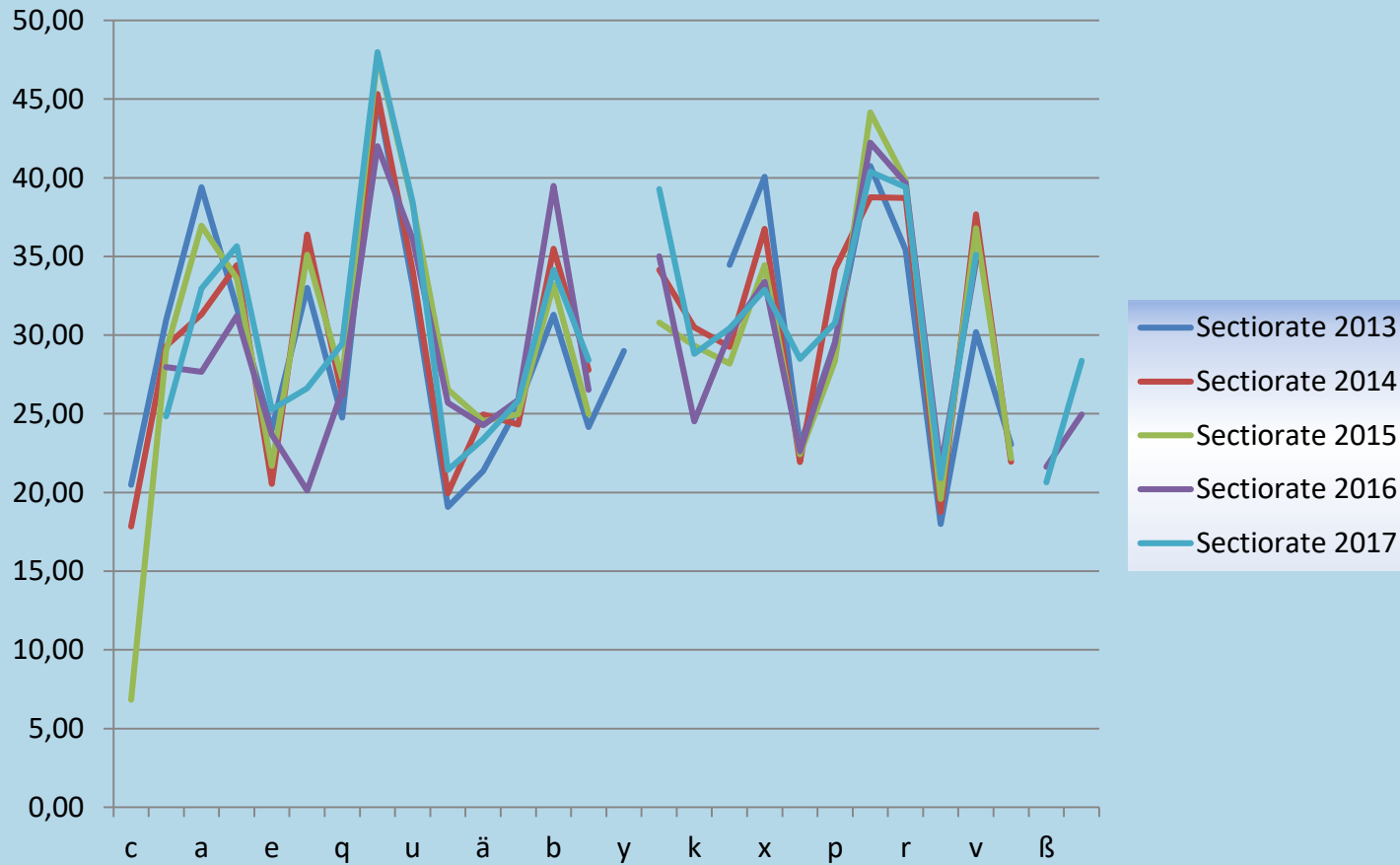
Basisdaten (Modul 16/1) Brandenburg – Kinder < 1.500 g Perinatalzentren Level 1 und 2 und Allgemeine Kliniken

Kinder Gewicht (g)	Perinatalzentren Level 1 und 2			Allgemeine Kliniken		
	2015	2016	2017	2015	2016	2017
Jahr	2015	2016	2017	2015	2016	2017
unter 750	21	36	33	4	5	8
750 bis unter 1.000	22	30	30	2	3	2
1.000 bis unter 1.500	99	86	100	6	10	8
< 1.500	142 (92,2%)	152 (89,4%)	163 (90,1%)	12 (7,8%)	18 (10,6%)	18 (9,9%)
Anteil Totgeborener < 1500g	6 (4,2%)	13 (7,7%)	9 (5,0%)	7 (58,3%)	6 (33,3%)	9 (50,0%)

Ausgewählte Ergebnisse - Entbindungsmodus von Einlingen 1992-2017



Sectorraten im Land Brandenburg 2013-2017



Qualitätsindikatoren 2017 – mit Referenzbereich

Qualitätsindikatoren (16/1)	Referenzbereich Sentinel Event (2017 - % / Fälle)	Brandenburg			Bund 2017
		2015	2016	2017	
QI 1 – 330* Antenatale Kortikosteroid- therapie bei Geburten von 24+0 bis unter 34+0 SSW stationärer Aufenthalt von mind. 2 Tagen	$\geq 95,00\%$	97,84	94,70	96,95	97,18
QI 3- 50045* Perioperative Antibiotikaprophylaxe bei Kaiserschnittentbindungen	$\geq 90,00\%$	98,56	98,80	99,17	99,03
QI 4b - 52249 Kaiserschnittgeburten – Verhältnis der beobachteten Rate zur erwarteten Rate	$\leq 1,25$	0,95	0,96	0,98	0,98
QI 5 – 1058* E-E-Zeit bei Notfallkaiserschnitt über 20 Minuten (Fälle)	Sentinel Event	1 Fall 0,45%	1 Fall 0,40%	0 Fälle -	28 Fälle 0,27%

(* = planungsrelevante QI ab VJ 2016 – Auswertung über das IQTIG)

Qualitätsindikatoren (16/1)	Referenzbereich/ Sentinel Event (2017 / % / Fälle)	Brandenburg			Bund 2017
		2015	2016	2017	
<u>QI 7d- 51831</u> Azidose bei früh geborenen Einlingen mit Nabelarterien-pH- Bestimmung – Verhältnis der beobachteten Rate zur erwarteten Rate (O / E)	$\leq 5,10$	0,92	0,80	1,83	1,01
<u>QI 8 – 318*</u> Anwesenheit eines Pädiaters bei Frühgeburten	$\geq 90,00\%$	96,15	95,44	97,62	96,97
<u>QI 9 – 51803*</u> Kritisches Outcome bei Reifgeborenen – Qualitätsindex zum kritischen Outcome	$\leq 2,19$	0,84	0,88	0,94	0,97
<u>QI 10 – 51181</u> Dammriss Grad III oder IV Verhältnis der beobachteten zur erwarteten Rate	$\leq 2,10$	0,49	0,63	0,53	1,02

Qualitätsindikatoren (16/1)	Referenzbereich Sentinel Event (2017 / % / Fälle)	Brandenburg			Bund 2017
		2015	2016	2017	
<u>QI 11 – 331</u> Mütterliche Sterblichkeit bei Geburten (Fälle)	Sentinel Event	0 Fälle	0 Fälle	0 Fälle	21 Fälle
Datenvalidierung – statistische Basisprüfung					
<u>AK 850318</u> : Angabe E-E-Zeit < 3 Minuten	= 0,00 Fälle	5,00 Fälle	0,00 Fälle	0,00 Fälle	-
<u>AK 850224</u> : Angabe 5-Minuten- Apgar unter 5 oder fehlende Angabe des Nabelarterien-pH- Wertes oder fehlende Angabe des Base Excess	<= 3,68%		1,43	0,84	-

Strukturierter Dialog 2017 – Ergebnisse - Zusammenfassung

- **6** von 25 Klinikstandorten haben zu insgesamt 9 Qualitätsindikatoren Anfragen zum Strukturierten Dialog im LB 16/1 erhalten (2010 = 20 QI, 2011= 17 QI, 2012 = 30 QI, 2013 = 33 QI, 2014 = 19 QI, 2015 = 18 QI, 2016 = 21 QI). In den Anfragen enthalten sind auch Strukturierte Dialoge der Datenvalidierung. Es ist ein deutlicher Rückgang zu verzeichnen, 2016 wurde noch mit 16 Standorten ein Strukturierter Dialog geführt.
- **3** Strukturierte Dialoge bewertet die Fachgruppe als qualitativ auffällig (A/41 - Hinweise auf Struktur- und Prozessmängel).
- **2** Strukturierte Dialoge bewertet die Fachgruppe als qualitativ unauffällig. (U/32 – Das abweichende Ergebnis erklärt sich durch Einzelfälle)
- **4** Strukturierte Dialoge bewertet die Fachgruppe mit **D/50** - Bewertung nicht möglich wegen fehlerhafter Dokumentation

- Die Fachgruppe führte im Rahmen des Strukturierten Dialogs ein kollegiales Gespräch (QI 4b – 52249, Kaiserschnittgeburt – Verhältnis der beobachteten Rate zur erwarteten Rate)
- Statistische Auswertungen zu den **planungsrelevanten Qualitätsindikatoren** werden ab dem VJ 2016 direkt vom IQTIG der LQS bereitgestellt. Bei Standorten, deren Ergebnisse statistisch auffällig sind, führt das IQTIG in Zusammenarbeit mit der LQS eine Datenvalidierung durch. Bleibt das Ergebnis statistisch auffällig, wird ein Stellungnahmeverfahren durch das IQTIG eingeleitet.
- 3 Standorte in Brandenburg waren im VJ 2017 statistisch auffällig (Bewertung der Ergebnisse durch das IQTIG)
- alle rechnerisch auffälligen Ergebnisse der planungsrelevanten QI werden über den Strukturierten Dialog der LQS von den Fachgruppen bewertet.

Strukturierter Dialog 2017 - Ergebnisse

Qualitätsindikator (16/1)	Anzahl Anfragen SD an KH	qualitativ auffällig (A- Einstufung)
<u>QI – 330 (Plan-QI)</u> Antenatale Kortikosteroidtherapie bei Geburten von 24+0 bis unter 34+0 SSW stationärer Aufenthalt von mind. 2 Tagen	2	-
<u>QI - 52249</u> Kaiserschnittgeburten – Verhältnis der beobachteten Rate zur erwarteten Rate	2	2
<u>QI - 1058</u> E-E-Zeit bei Notfallkaiserschnitt über 20 Minuten (Fälle)	-	
<u>QI – 51831 (Plan-QI)</u> Azidose bei Einlingen mit Nabelarterien-pH-Bestimmung – Verhältnis der beobachteten Rate zur erwarteten Rate	2	-
<u>QI – 318 (Plan-QI)</u> Anwesenheit eines Pädiaters bei Frühgeburten	1	-
<u>QI - 51803</u> Qualitätsindex zum kritischen Outcome bei Reifgeborenen	1	-

Strukturierter Dialog 2016 - Ergebnisse

Qualitätsindikator (16/1)	Anzahl Anfragen SD an KH	qualitativ auffällig (A-Einstufung)
<u>QI – 51181</u> Verhältnis der beobachteten zur erwarteten Rate (O / E) an Dammrissen Grad III oder IV bei spontanen Einlingsgeburten	1	1
<u>QI – 850224 (Datenvalidierung)</u> Häufig fehlende Angabe des 5-Minuten-Apgar oder fehlende Angabe Nabelarterien-pH-Wertes oder fehlende Angabe des Base Excess	-	
<u>QI – 850081 (Datenvalidierung)</u> Unterdokumentation	-	

Vielen Dank für die Aufmerksamkeit